



5. INTEGRAÇÃO COM GOOGLE HOME E ALEXA

5.1 ASSOCIAÇÃO DO WAY-FI PLUS BY FERMAX COM O GOOGLE HOME

O nosso kit WAY-FI PLUS é compatível com o ecossistema Google Home e permite-lhe utilizar os altifalantes e ecrãs inteligentes da Google (modelos Nest, Mini, Hub...) para interagir com o sistema de vídeo-porteiro através de comandos de voz.

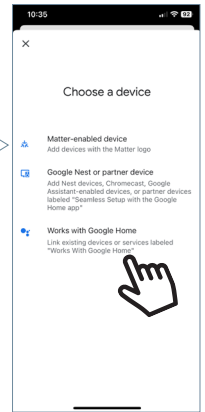
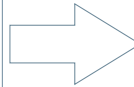
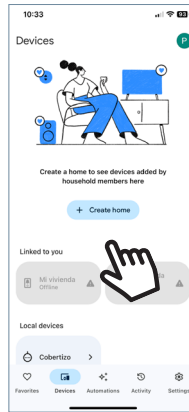
"Será possível utilizar, por exemplo, um comando de voz para abrir a porta ou, no caso dos ecrãs inteligentes, solicitar a visualização da imagem da câmara da botoneira de rua ou das câmaras IP."

Além disso, o altifalante avisa se a campainha do vídeo-porteiro foi tocada através de um sinal acústico e luminoso (é necessário ativar as *Notificações de voz* para o dispositivo Porta adicionada na aplicação Google Home).

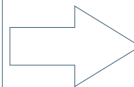
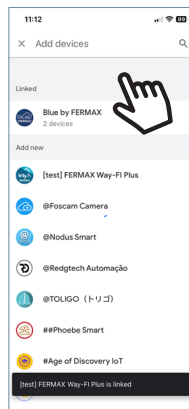
Para poder utilizar o vídeo-porteiro através dos comandos de voz do Google, é necessário ligar o vídeo-porteiro através da aplicação Google Home como um dispositivo que funciona com o Google.

O altifalante pode pedir um código de confirmação para confirmar a abertura da porta.

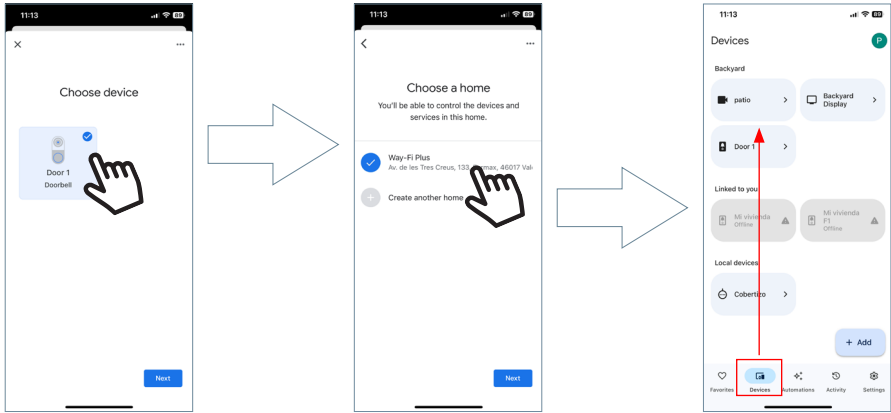
Descarregue previamente a aplicação Google Home, e no ecrã principal da APP, selecione a secção Dispositivos e toque no botão para adicionar um dispositivo; em seguida, aparece uma janela e deve seleccionar a opção **Funciona com o Google**.



É escolhida a opção WAY-FI PLUS e são pedidas as credenciais para vincular os dispositivos ligados do sistema WAY-FI PLUS à aplicação Google Home.



Quando o processo de vinculação da conta tiver sido concluído com êxito, é apresentado o dispositivo disponível. O nome predefinido é "Porta", acompanhado de um número para as botoneiras, e o utilizador escolhe a casa que criou. Uma vez seleccionada a porta, a porta adicionada aparecerá na secção de dispositivos.



Nota: para qualquer informação sobre a aplicação Google Home, recomendamos que consulte o respetivo manual.

Todos os comandos de voz devem começar com a saudação "OK, Google!". Estes seriam os comandos de voz modelo para as seguintes ações:

Para abrir portas:

- "Ok, Google, abre a Porta 1"
- "Ok, Google, abre a Porta 2"

Para a visualização de imagem:

- "Ok, Google, mostra a Porta 1"
- "Ok, Google, mostra a Porta 2"

5.2 ASSOCIAÇÃO DO WAY-FI PLUS BY FERMAX COM A ALEXA

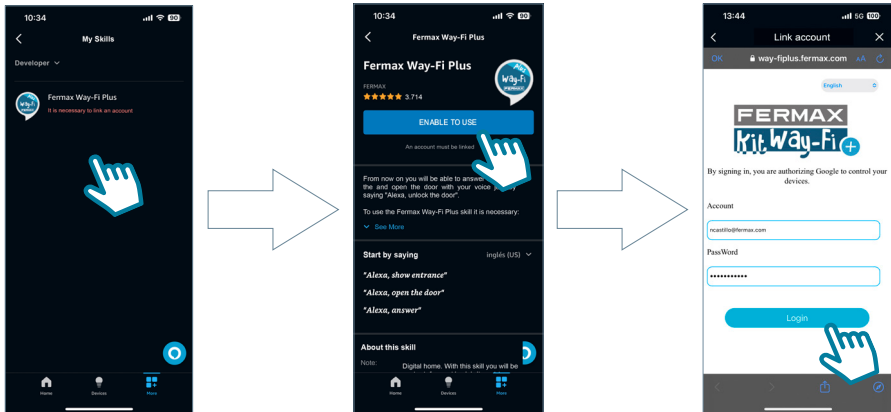
O nosso kit WAY-FI PLUS é compatível com o ecossistema Alexa e permite utilizar os altifalantes e ecrãs inteligentes Alexa (modelos Echo, Dot, Show...) para interagir com o vídeo-porteiro através de comandos de voz. Por exemplo, pode ser utilizado um comando de voz para abrir a porta ou, no caso dos ecrãs inteligentes, para solicitar a visualização da imagem da câmara da botoneira de rua ou das câmaras IP.

Além disso, o altifalante avisa se a campainha do vídeo-porteiro foi tocada com um sinal acústico e luminoso (é necessário ativar os *Comunicados de deteção de campainha* para o dispositivo do tipo Câmara adicionada na aplicação Alexa).

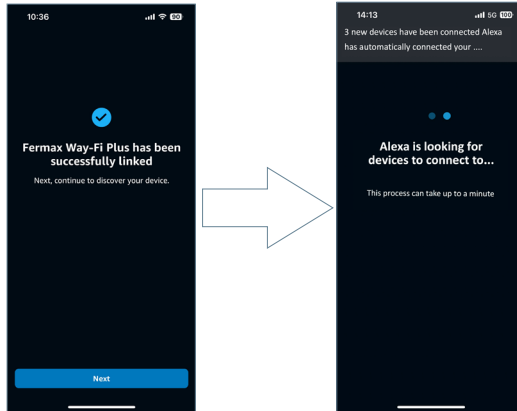
Para poder utilizar o vídeo-porteiro através de comandos de voz na Alexa, é necessário ligar o vídeo-porteiro através da aplicação Alexa, ativando a funcionalidade Fermax WAY-FI PLUS.

O altifalante pode pedir um código de confirmação para confirmar a abertura da porta.

Descarregue previamente a aplicação Alexa e procure a funcionalidade WAY-FI PLUS by Fermax. Navegue até à secção Skills e instale a funcionalidade WAY-FI PLUS by FERMAX. Quando a funcionalidade estiver instalada, é pedido que introduza as credenciais.



A opção WAY-FI PLUS será escolhida e são pedidas as credenciais para vincular os dispositivos ligados do sistema WAY-FI PLUS à aplicação Alexa.



Depois de associar a conta Way-Fi Plus. Todos os comandos de voz devem começar por "Alexa". Para mais informações sobre o funcionamento da aplicação Alexa, consulte o sítio Web correspondente. Estes seriam os comandos de voz modelo para as seguintes ações:

Para abrir portas:

- "Alexa, abre a Porta 1 Fechadura"
- "Alexa, abre a Porta 1 Cancela"
- "Alexa, abre a Porta 2 Fechadura"

Para a visualização de imagem:

- "Alexa, mostra a Porta 1"
- "Alexa, mostra a câmara 1"
- "Alexa, mostra a Porta 2"