



## 5. INTEGRACJA Z GOOGLE HOME I ALEXA

### 5.1 POWIĄZANIE WAY-FI PLUS BY FERMAX Z GOOGLE HOME

Nasz zestaw WAY-FI PLUS jest kompatybilny z systemem Google Home i umożliwia korzystanie z inteligentnych głośników i ekranów Google (modele Nest, Mini, Hub...) do interakcji z wideodomofonem za pomocą poleceń głosowych.

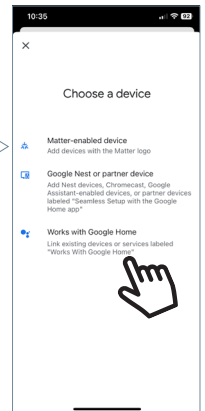
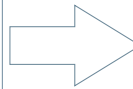
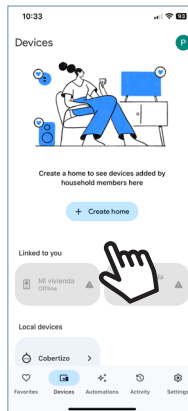
**„Możliwe jest na przykład użycie polecenia głosowego do otwarcia drzwi lub, w przypadku inteligentnych ekranów, zażądanie wyświetlenia obrazu z kamery na panelu zewnętrznym lub kamer IP.”**

Ponadto głośnik powiadomi nas o dzwonku wideodomofonu za pomocą sygnału dźwiękowego i świetlnego (wymaga włączenia *powiadomień głosowych* dla urządzenia Drzwi dodanego w aplikacji Google Home).

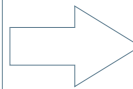
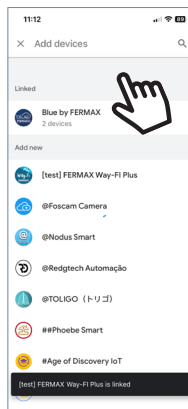
Aby móc korzystać z wideodomofonu za pomocą poleceń głosowych Google, konieczne jest połączenie naszego wideodomofonu za pośrednictwem aplikacji Google Home jako urządzenia współpracującego z Google.

Głośnik może poprosić o kod potwierdzający otwarcie drzwi.

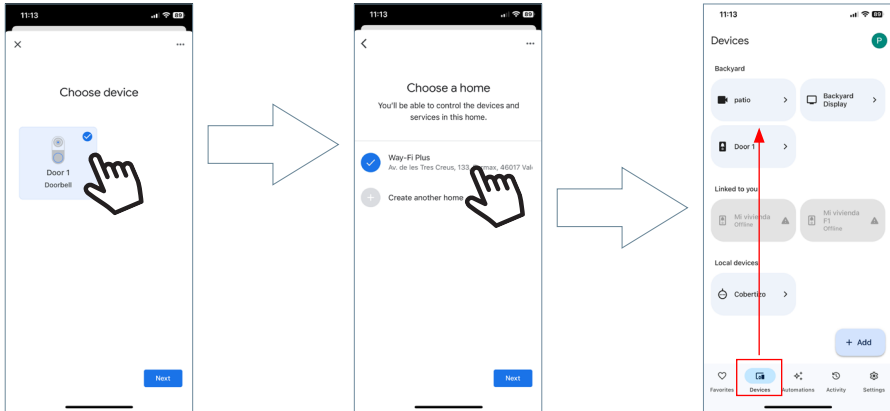
Pobierz wcześniej aplikację Google Home; na ekranie głównym aplikacji wybierz sekcję Urządzenia i dotknij przycisku dodawania urządzenia; następnie pojawi się okno, w którym należy wybrać opcję **Współpracuje z Google**.



Zostanie wybrana opcja WAY-FI PLUS i zostaniemy poproszeni o dane uwierzytelniające, aby połączyć podłączone urządzenia naszego systemu WAY-FI PLUS z aplikacją Google Home.



Po pomyślnym zakończeniu procesu łączenia konta, zostanie wyświetlone dostępne urządzenie. Domyślna nazwa to „Drzwi”, której towarzyszy numer panelu, a my wybieramy lokal, który utworzyliśmy. Po wybraniu drzwi, dodane drzwi pojawią się w sekcji urządzeń.



*Uwaga: Aby uzyskać informacje na temat aplikacji Google Home, zalecamy zapoznanie się z odpowiednią instrukcją.*

Wszystkie polecenia głosowe muszą zaczynać się od powitania „OK, Google!” Poniżej przedstawiamy modele poleceń głosowych dla następujących działań:

**Do otwierania drzwi:**

„Ok, Google, odblokuj Drzwi 1”

„Ok, Google, odblokuj Drzwi 2”

**Do wyświetlania obrazu:**

„Ok, Google, pokaż Drzwi 1”

„Ok, Google, pokaż Drzwi 2”

## 5.2 POWIĄZANIE WAY-FI PLUS BY FERMAX Z ALEXA

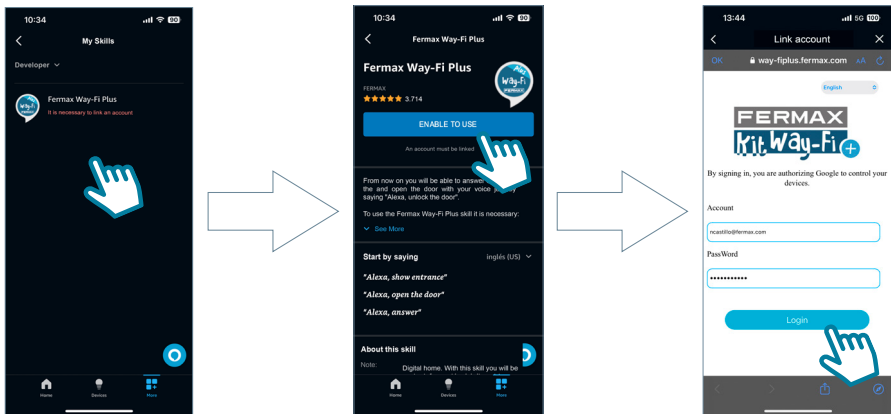
Nasz zestaw WAY-FI PLUS jest kompatybilny z systemem Alexa i umożliwia korzystanie z inteligentnych głośników i ekranów Alexa (modele Echo, Dot, Show...) do interakcji z wideodomofonem za pomocą poleceń głosowych. Możliwe jest na przykład użycie polecenia głosowego do otwarcia drzwi lub, w przypadku inteligentnych ekranów, zażądanie wyświetlenia obrazu z kamery na panelu zewnętrznym lub kamer IP.

Ponadto głośnik powiadomi sygnałem dźwiękowym i świetlnym (wymaga włączenia funkcji Doorbell *Detection Announcements* dla urządzenia typu Camera dodanego w naszej aplikacji Alexa) o dzwonku wideodomofonu.

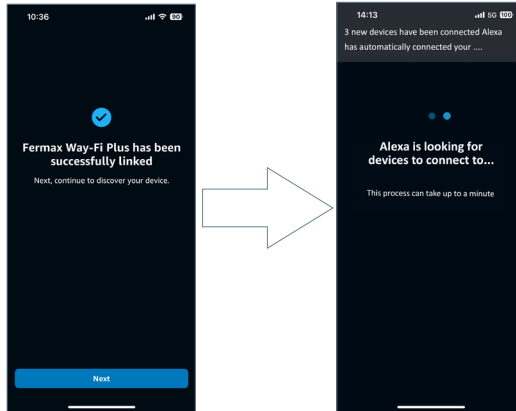
Aby móc korzystać z wideodomofonu za pomocą poleceń głosowych w Alexa, konieczne jest połączenie naszego wideodomofonu za pośrednictwem aplikacji Alexa poprzez aktywację skill Fermax WAY-FI PLUS.

Głośnik może poprosić o kod potwierdzający otwarcie drzwi.

Pobierz wcześniej aplikację Alexa i poszukaj skill WAY-FI PLUS by Fermax. Przejdź do sekcji Skills i zainstaluj skill WAY-FI PLUS by FERMAX. Po zainstalowaniu skill, zostaniesz poproszony o wprowadzenie danych uwierzytelniających.



Zostanie wybrana opcja WAY-FI PLUS i zostaniemy poproszeni o dane uwierzytelniające, aby połączyć podłączone urządzenia naszego systemu WAY-FI PLUS z aplikacją Alexa.



Po sprawaniu konta Way-Fi Plus. Wszystkie polecenia głosowe muszą zaczynać się od „Alexa”. Więcej informacji na temat działania aplikacji Alexa można znaleźć na odpowiedniej stronie internetowej. Poniżej przedstawiamy modele poleceń głosowych dla następujących działań:

**Do otwierania drzwi:**

- „Alexa, odblokuj Drzwi 1 Zamek”
- „Alexa, odblokuj Drzwi 1 Anuluj”
- „Alexa, odblokuj Drzwi 2 Zamek”

**Do wyświetlania obrazu:**

- „Alexa, pokaż Drzwi 1”
- „Alexa, pokaż kamerę 1”
- „Alexa, pokaż Drzwi 2”