

acmax

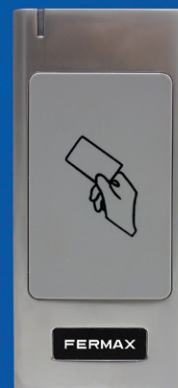
FERMAX ACCESS CONTROL SYSTEM



EL SISTEMA DE
CONTROL DE ACCESOS
IP MÁS COMPETITIVO

acmax

FERMAX ACCESS CONTROL SYSTEM



AC-MAX es un sistema de Control de Accesos centralizado con funciones avanzadas y sencillo de integrar. Perfecto para proyectos de cualquier tamaño. Permite realizar una gestión completa de múltiples accesos de una manera distribuida.

El sistema conecta los diferentes lectores con controladores IP, realizando el control mediante un intuitivo software propio con gestión de huellas.

Software gratuito
Disponible en
www.fermax.com

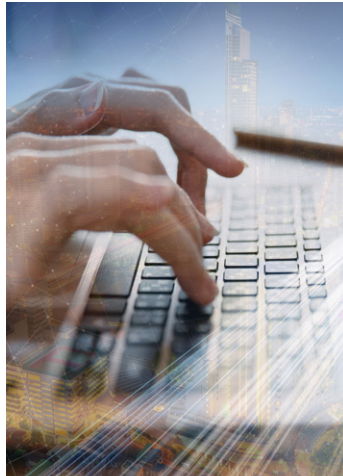


ventajas

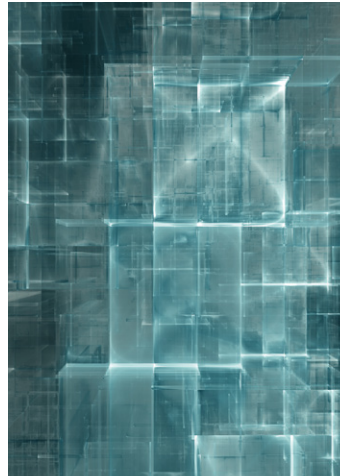
FERMAX



Formato kit sencillo de presupuestar e instalar



Asistente que guía al profesional para realizar su propia configuración



Gestión visual de accesos por red IP, con mapa de sitio



Lectores de huella integrados y gestionados desde un único software



Permite realizar registros de eventos en informes personalizables

tipos de proyecto

PROYECTO RESIDENCIAL



OFICINAS



INDUSTRIAS



PARKING



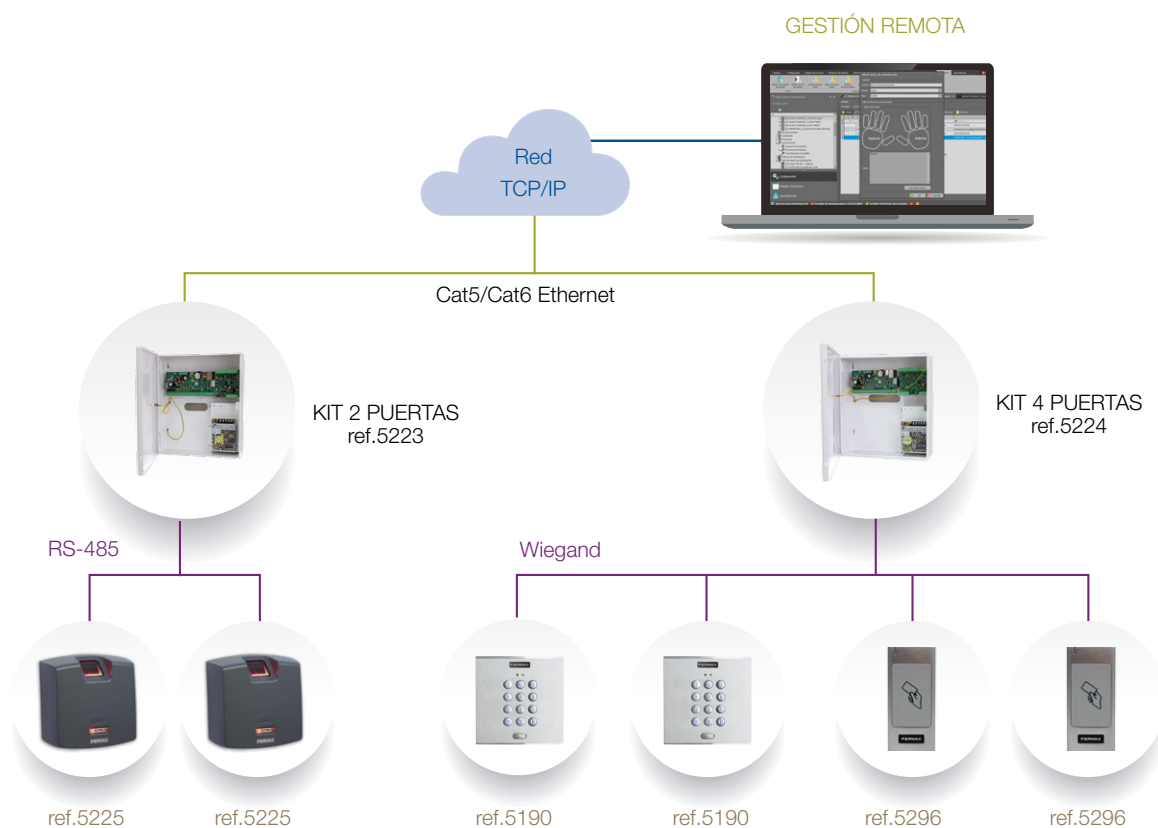
GIMNASIO



COMERCIOS



instalación



Sistema basado en controladores IP, que se pueden instalar utilizando varios puntos de red en la misma instalación, con 1 controlador por cada 2 o 4 puertas.

Cuando las puertas a securizar se ubican en diferentes edificios, o hay grandes distancias entre puertas en el mismo edificio, es posible añadir controladores IP adicionales.

Los controladores permiten conectar tanto lectores Wiegand como lectores de huella AC-MAX (bus RS-485).

El número de kits en una misma instalación puede ampliarse según las necesidades de cada proyecto. Se conectarán entre sí por IP.

capacidades



AC-MAX dispone de 2 softwares gratuitos

AC-MAX (ST) con todas las funciones necesarias para abordar grandes instalaciones.

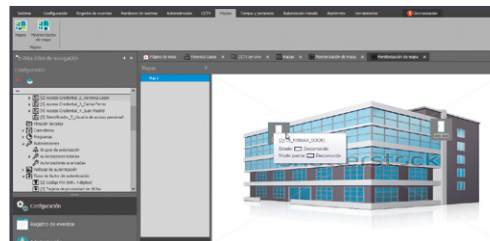
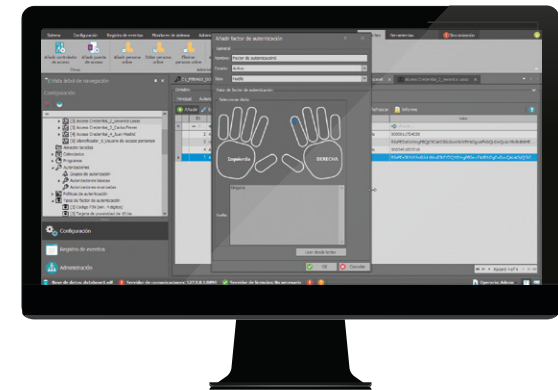
AC-MAX Lite (LT), una versión reducida más sencilla, que está especialmente indicada para proyectos pequeños o medianos (de hasta 20 puertas) o de complejidad media donde no sea necesaria una supervisión del sistema desde un ordenador en tiempo real.

Idiomas: Español, Inglés, Portugués, Francés, Alemán, Flamenco.

Asistente que guía al profesional para realizar su propia configuración (Versión ST)



Gestión de altas y bajas de huella integrado en el software



Mapa de sitio y gestión de accesos online (Versión ST)

CARACTERÍSTICAS DEL SOFTWARE

CARACTERÍSTICAS SOFTWARE	LT 2.0	ST 2.0
CAPACIDADES		
Licencias necesarias	NO	NO
Nº DE PUERTAS	Sin límites	Sin límites
Nº DE USUARIOS/CENTRAL	8.192	8.192
Nº DE UNIDADES CENTRALES	Sin límites	Sin límites
Nº DE RELÉS	Sin límites/ 128 por ud. central	Sin límites/ 128 por ud. central
Nº DE SENSORES	Sin límites / 128 por ud. central	Sin límites / 128 por ud. central
Nº DE EVENTOS	8.000.000	8.000.000
FUNCIONES BÁSICAS		
Asistente configuración	NO	SÍ
Registro de eventos tiempo real	SÍ	SÍ
Informes	SÍ	SÍ
Alta de huellas integrado	SÍ	SÍ
Mapa de sitio	NO	SÍ
Apertura puerta remota por software	SÍ	SÍ
Antipassback local	SÍ	SÍ
Perfiles de operador de software	SÍ	SÍ
Zonas de acceso	SÍ	SÍ
Límite control de ocupación	SÍ	SÍ
Conteo control de ocupación	SÍ	SÍ
Listado de personas en zona	SÍ	SÍ
Zonas de alarma	SÍ	SÍ
Automatizaciones	SÍ (8 modos)	SÍ (8 modos)
Fecha de expiración de credenciales	SÍ	SÍ
Multicredencial de usuario	SÍ	SÍ

CARACTERÍSTICAS SOFTWARE	LT 2.0	ST 2.0
CARACTERÍSTICAS AVANZADAS		
Nº de pases limitado	NO	NO
Antipassback global	NO	SÍ
Zonas de perímetro	NO	SÍ
Instalación Cliente/Servidor	SÍ	SÍ
Multi empresa	NO	SÍ, Licencia necesaria
Múltiples Proyectos	SÍ	SÍ
Gestión remota Internet	SÍ	SÍ
Control de Presencia	Básico	Básico
Gestión de visitas básica	NO	SÍ
Diseño/Impresión tarjetas proximidad	NO	SÍ
Autorización avanzada	NO	SÍ
Políticas de autenticación	SÍ	SÍ
Gestión de equipos/dispositivos	NO	SÍ
Alertas por email	NO	SÍ
Alarmas de incendio	NO	SÍ
INTEGRACIÓN		
Base de datos externa	SÍ	SÍ
Recepción videostream CCTV	SÍ	SÍ
API	NO	SÍ, Licencia necesaria
Control de ascensores	NO	SÍ, Licencia necesaria

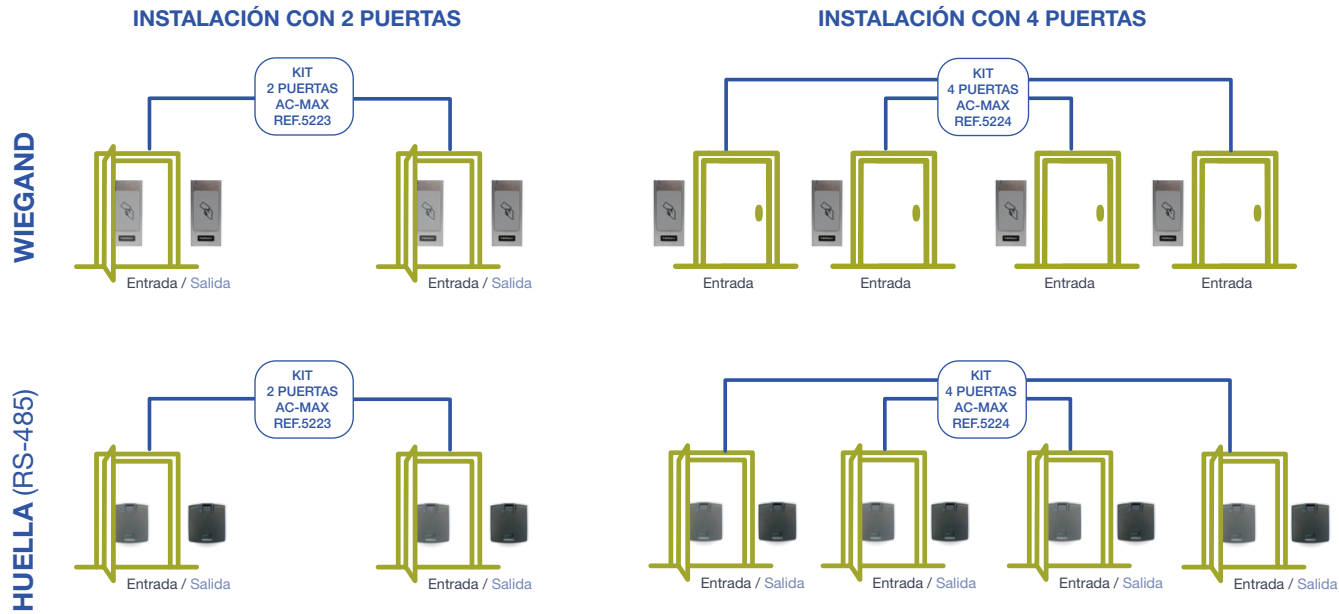
CARACTERÍSTICAS DEL SISTEMA

CAPACIDADES	
Sistema	Centralizado
Conectividad entre controladores	IP Nativa
Conexión de gestión	TCP/IP
Tipo de lectores wiegand	Prox: City, Marine, Skyline, Resistant. Teclado: City, Marine, Skyline, Resistant. Receptores RF.
Lectores de huella	Alta de usuarios y huellas desde el mismo software.
Máx. nº usuarios	8.192 / central
Cantidad de puertas (1 lector por puerta)	Sin límites
Máx. nº controladores en red	Sin límites
Gestión de eventos u.c.	8.000.000
Relés y sensores	Integrado en tarjeta principal del controlador y tarjeta expansora.
Escalable y expandible	Sí
Software o herramienta	Software libre.

	REF.5223 KIT 2 PUERTAS	REF.5224 KIT 4 PUERTAS
Nº Puertas	2	4
Nº Máx. Lectores Entrada	2	4*
Nº Máx. Lectores Salida	2	4*

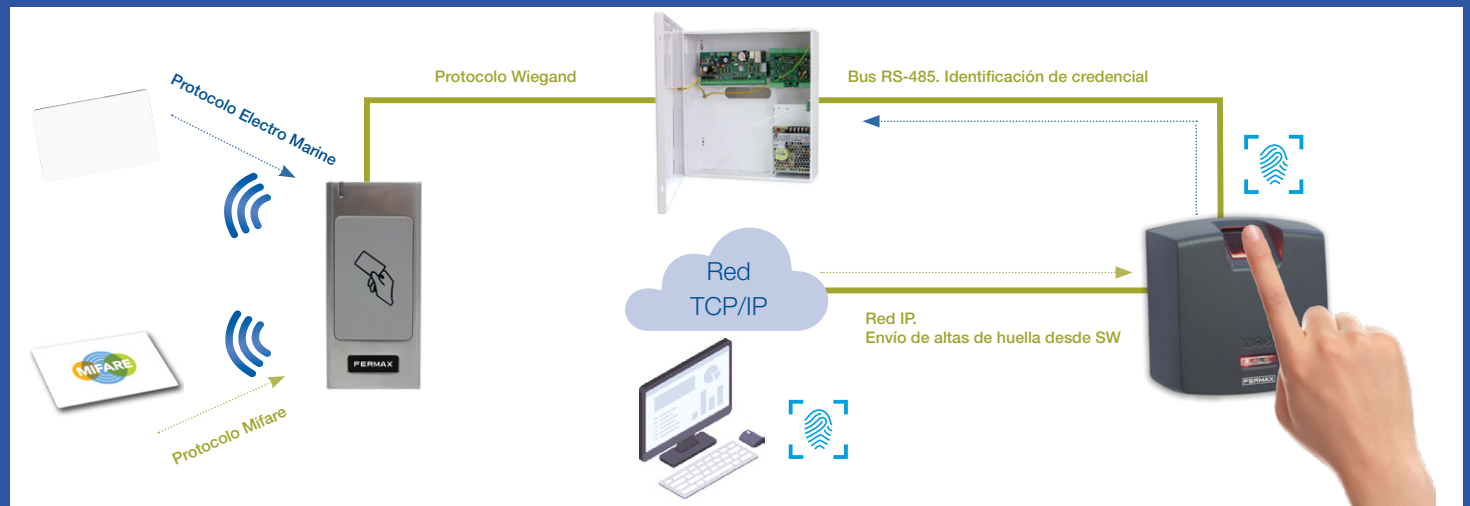
* En el KIT 4 puertas es posible conectar hasta 4 lectores Wiegand o bien 8 lectores de huella (4 de entrada y 4 de salida).

configuraciones tipo



NOTA: Los lectores de huella se han de conectar también a la red IP.

PROTOCOLOS DE COMUNICACIONES



dispositivos

REF. 5223 KIT CONTROLADOR AC-MAX 2 PUERTAS

Incluye caja metálica con fuente de alimentación, una unidad de control IP y un expansor de E/S (EXP2D).

Alojamiento para batería: 12Vcc/7A

Dimensiones:

295 (V) x 285 (H) x 90 (P) mm

Fuente de alimentación: 3,5A



REF. 5224 KIT CONTROLADOR AC-MAX 4 PUERTAS

Incluye caja metálica con fuente de alimentación, una unidad de control IP y un expansor de E/S (EXP4D).

Alojamiento para batería:
12Vcc/7A

Dimensiones:

325 (V) x 305 (H) x 100 (P) mm

Fuente de alimentación: 5A



REF. 5225 LECTOR HUELLA FPAC-MAX

El FPAC-MAX es un lector de huella biométrico equipado con un sensor óptico de alta calidad y lector de proximidad ISO/IEC 14443A y MIFARE®. Los usuarios pueden ser reconocidos por comparación entre su huella dactilar con las registradas en la memoria del lector (modo 1:N) o con las registradas en la tarjeta MIFARE® (modo 1:1). El lector puede almacenar hasta 1.900 huellas.

Dimensiones: 85 (V) x 85 (H) x 52 (P) mm

IP: 41



Para proyectos de más de 4 puertas: solo hay que conectar a una misma Red IP el número de Kits deseado. Se gestionan desde un único software por IP.

LECTORES

MIFARE CLASSIC 13.56 MHz

6958 LECTOR PROX. (Wiegand) MIFARE/EM CITYLINE



ref.6958

7461 LECTOR PROX. (Wiegand) MIFARE/EM SKYLINE



ref.7461

5296 LECTOR PROX. RESISTANT (Wiegand)

(También leen EM 125 KHz, HID ISOPROXII y Mifare Classic 13,56MHz)



ref.5296

TECLADOS

5190 TECLADO WIEGAND CITYLINE

Exterior/Interior. Caja de empotrar incluida (ref.8948).

Caja de superficie opcional (ref.7061).



ref.5190

5191 TECLADO WIEGAND SKYLINE W

Accesorio para placas CITYLINE y SKYLINE.



ref.5191

5293 TECLADO C/PROX. RESISTANT (Wiegand)

(También leen EM 125 KHz, Mifare Classic 13,56MHz y HID ISOPROXII)



ref.5293

NOTA: Distancia máxima cableado hasta el controlador:

- Lectores ref.: 5293, 5296, 6958, 7461: **100m**

- Lectores ref.: 6992, 7440, 5472, 5190, 5191: **10m**

RECEPTORES 868 Mhz

5266 RECEPTOR RF (Wiegand) 12Vdc

Receptor RF con un alcance máximo de hasta 100 m. según obstáculos. Permite su conexión en Wiegand 26 (4 hilos desde cada receptor) a la central.
Dimensiones: 77x180x30mm.



ref.5266

IDENTIFICADORES

MIFARE CLASSIC 13,56 MHz

52740 LLAVERO PROXIMIDAD MIFARE

52750 TARJETA PROXIMIDAD MIFARE

MANDOS RF 868 MHz

Compatibles con receptores ref.5266.

5259 MANDO RF KEYSINGLE MINI 2 PULS.

5231 MANDO RF KEYSINGLE PLUS 2 PULS.

5232 MANDO RF KEYSINGLE PLUS 4 PULS.



ref.5259



ref.5231

* Identificadores de proximidad con números NO CORRELATIVOS

ACCESORIOS

5201 EXPANSOR AC-MAX 8 E/S (EXP8-IO)

Tarjeta expansora de 8 salidas de relés y 8 sensores de entrada. Permite la activación de 8 relés adicionales para realizar automatismos o aperturas simultáneas. Dispone de 8 entradas de sensor que permiten la detección de alarmas o estados de puerta. El circuito incluye los adaptadores para montaje en carril DIN. Es necesaria una caja de registro con carril DIN aparte no incluida en el producto.



ref.5201

5204 LECTOR PROX. SOBREMESA AC-MAX (KEY3-USB)

Lector USB de sobremesa que permite la introducción de nuevas credenciales de usuario leyendo las tarjetas de proximidad MIFARE. De esta manera no es necesario escribir el código de la tarjeta de proximidad. Incluye cable de extensión USB de sobremesa.



ref.5204

1608 LLAVE LICENCIA AC-MAX (KEY6-USB)

Llave de seguridad para la carga de licencias software para integración. Es necesario adquirir licencias adicionales de integración según el nº de accesos (Consultar).

CONTROL DE ASCENSORES

5222 KIT CONTROL DE ASCENSORES 8 PLANTAS

1 x Controlador IP

1 x expansor 8 entradas / 8 salidas Ref.5201

1 x licencia de 8 plantas almacenada en tarjeta SD Ref.5221

1 x Fuente alimentación 5.4A

1 x Caja metálica rail DIN (Puede alojar 2 x Ref.5201 8 E/S adicionales)



ref.5222

5201 EXPANSOR 8 ENTRADAS / 8 SALIDAS (EXP8-IO)

Módulo expansor que proporciona **8 relés adicionales**, para activar 8 plantas adicionales. El KIT de control de ascensores ya incluye un módulo por lo que puede manejar 8 plantas. El kit permite la conexión y alimentación de hasta 7 módulos adicionales. **El número total de relés que puede manejar un KIT de control de ascensores es de 64.**



ref.5201

5221 EXTENSION LICENCIA 8 PLANTAS C.ASCENSORES

Fichero digital para actualizar el KIT de control de ascensores con 8 plantas adicionales. El KIT ya incluye una licencia de 8 plantas.

NOTA: Cuando se pide 2 o más extensiones de licencias de 8 pisos para un KIT, se recibirá un único fichero con el total de las plantas.

En el pedido se ha de indicar la dirección MAC del KIT Ref.5222



ref.5209

5209 ARMARIO METÁLICO PARA CONTROL ASCENSORES

Caja de metal adicional para alojar los Expansores adicionales de 8 E/S Ref.5201. El número máximo de expansores que se pueden alojar es de 4 (equivale a 32 relés/plantas).



www.fermax.com

